

气象信息快报

2023 年第 298 期

河南省气象局

2023 年 12 月 14 日 7 时

一、天气实况

降水: 13 日 7 时至 14 日 7 时, 全省大部出现小雨雪天气, 西部、西北部局部伴有冻雨或冰粒。最大降水量为新县 11.2 毫米, 最大小时降水量为孟津 10.7 毫米(14 日 6 时至 7 时)。目前我省北中部、西部有积雪, 最大积雪深度为郑州 7 厘米。

气温: 13 日 20 时至 14 日 7 时, 西部、北中部最低气温小于等于 0°C , 有 16 个县(市、区)最低温小于等于零下 5°C ; 其它县市 0°C 到 5°C 。最低温前三站分别为: 济源市老爷顶零下 9.1°C 、济源市天坛山零下 9.1°C 、渑池县韶山零下 8.2°C 。

低能见度: 受降水影响, 13 日 7 时至 14 日 7 时, 西部、南部、东部局地能见度低于 1000 米, 有 5 个县(市、区)能见度低于 500 米。最低能见度为登封站 194 米。

大风: 13 日 7 时至 14 日 7 时, 我省北中部、西部、西南部 89 个县(市、区)出现大风天气, 有 5 个县(市、区)极大风大于等于 8 级。风速前三站分别为: 灵宝市西古驿 20.1 米/秒 (8 级)、辉县市圪道 19.2 米/秒 (8 级)、辉县市河西 19.1 米/秒 (8 级)。

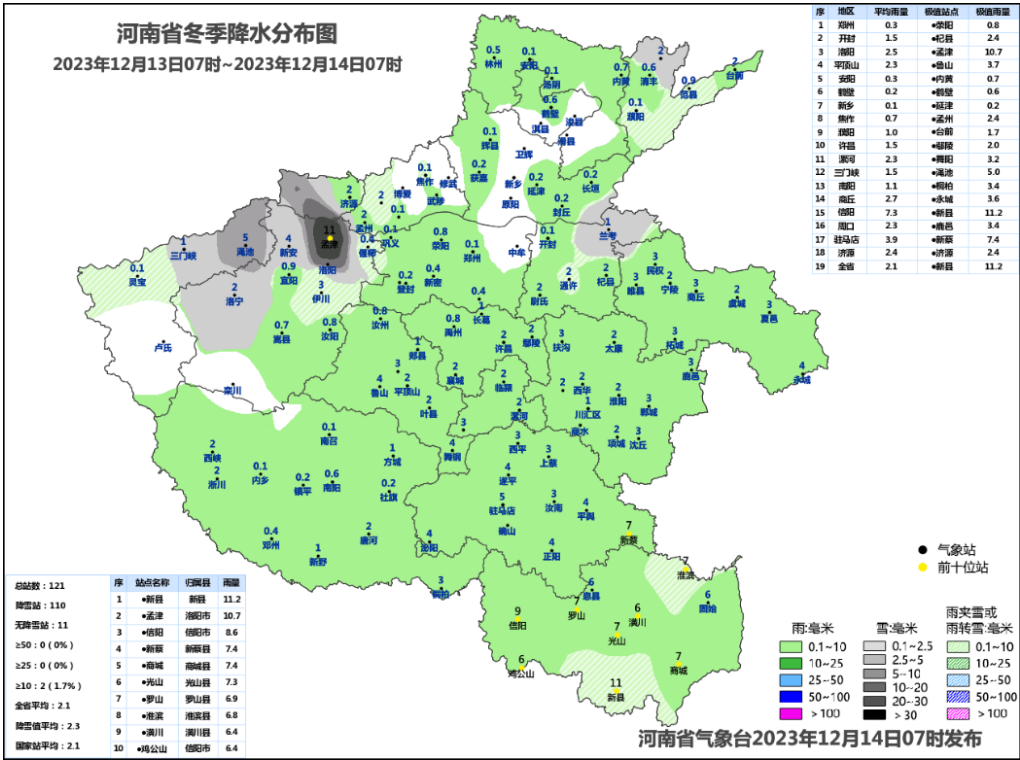


图1 2023 年 12 月 13 日 7 时至 14 日 7 时河南省冬季降水分布图

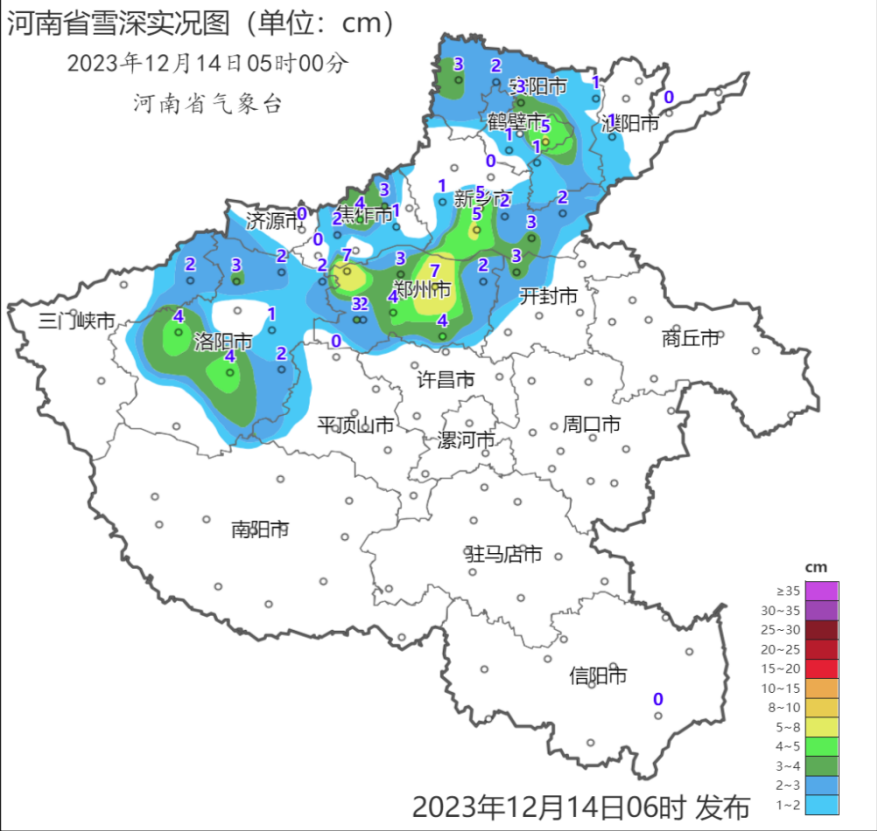


图2 2023年12月14日5时河南省积雪深度图

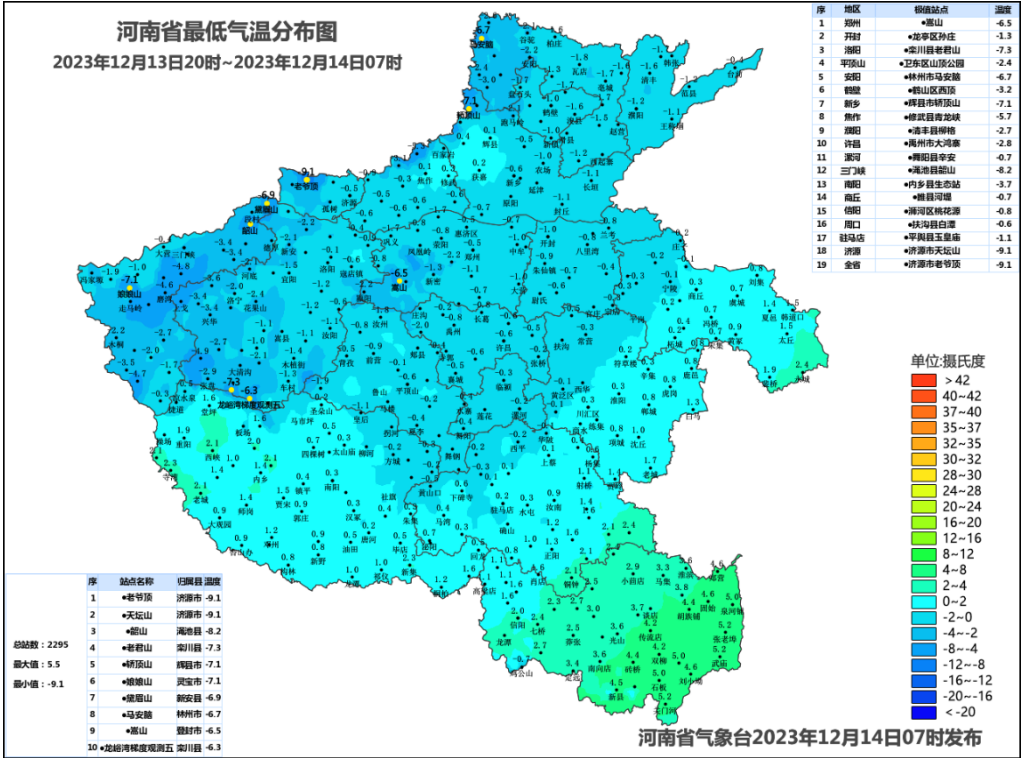


图3 2023年12月13日20时至14日7时河南省最低气温分布图

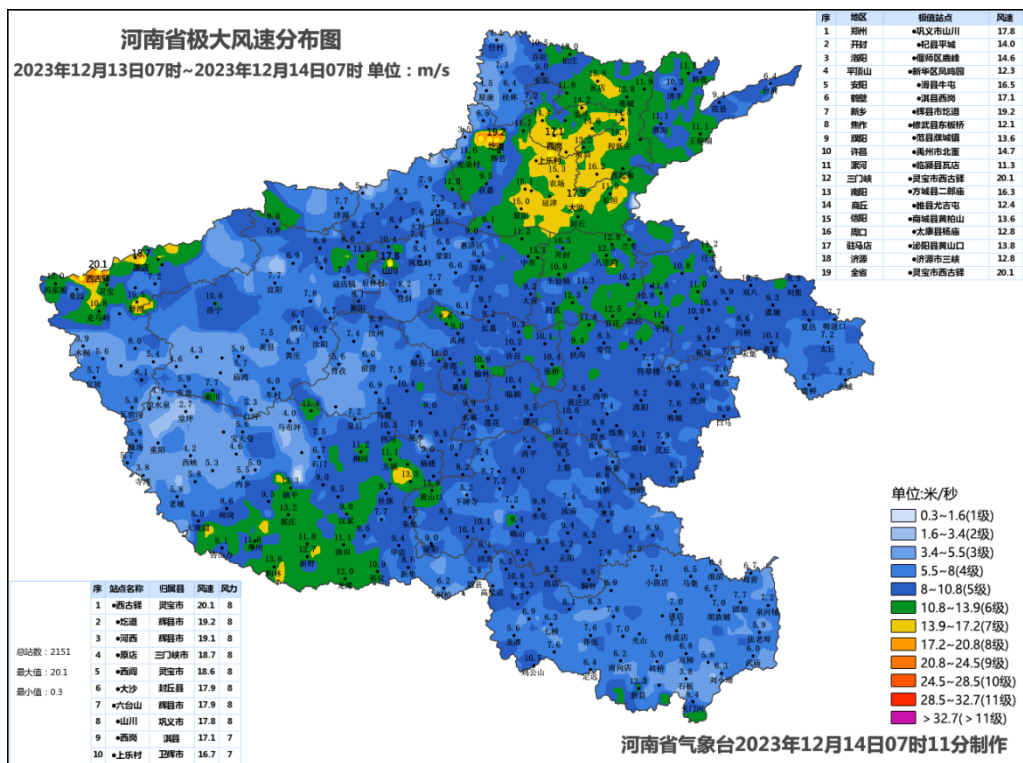


图4 2023年12月13日7时至14日7时河南省极大风分布图

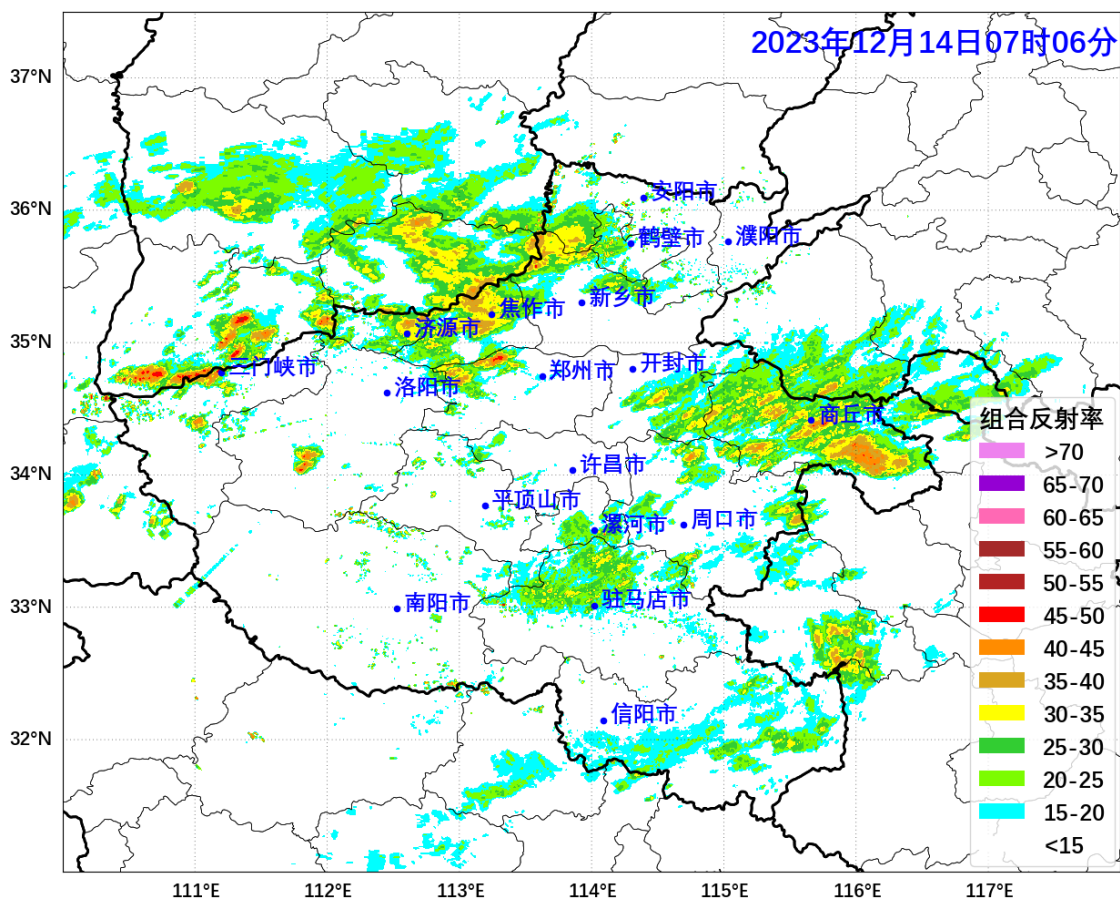


图5 2023年12月14日7时6分河南省雷达组合反射率

二、天气预报

目前，我省西北部、中东部、东南部有分散降水回波，较强回波位于西北部和东部，回波中心强度 40 到 45dBZ，未来将缓慢东北移。

预计今天白天到夜里，全省阴天，黄河以北和三门峡、洛阳、郑州、开封、许昌、平顶山北部、南阳北部有大到暴雪，局部大暴雪；信阳大到暴雨转雨夹雪；其他县市中雨夹雪转中到大雪，局部暴雪；淮河以北部分县市伴有冻雨。

全省偏北风 4 到 5 级，阵风 7 到 8 级。

最高温度：西部、北中部 0 度左右；东南部 4 到 6 度；其他县市 1 到 3 度。

最低温度：西部、北中部零下 7 度到零下 5 度，其中高海拔山区零下 10 度到零下 8 度；其他县市零下 3 度到零下 1 度。

明天，全省小雪或零星小雪停止转多云。

16 日，全省多云。

受冷空气影响，明天到 16 日，全省大部西北风 5 级左右，阵风 7 到 8 级，西部局部 10 级左右。

郑州市：今天白天，阴天有雨夹雪转大到暴雪，上午有冻雨；夜里，阴天有小到中雪。偏北风 3 到 4 级，阵风 6 级左右。

三、服务情况

12月13日16时，河南省气象台发布暴雪橙色、寒潮黄色、大风蓝色、道路结冰黄色预警。省气象局提升重大气象灾害（暴雪、寒潮）应急响应至Ⅱ级。省人民政府气象灾害防御及人工影响天气指挥部联合低温雨雪冰冻灾害应急指挥部下发《关于做好本轮暴雪寒潮天气防范应对工作的通知》。12月13日7时至14日7时，全省共发布大风、暴雪、寒潮、道路结冰等预警信号144条，目前生效中的有137条。各地各部门需继续密切关注属地气象台站发布的最新天气预报、气象灾害预警信号和气象风险提示。同时需关注剧烈降温和持续低温对黄河下游凌汛的影响，提前做好凌情的监测和风险防范。



图6 2023年12月14日7时河南省生效中的预警信号