

# 气象信息快报

2023 年第 299 期

河南省气象局

2023 年 12 月 14 日 15

时

## 一、天气实况

**雨雪:** 14 日 7 时至 14 时, 全省大部出现小雨雪天气, 西部、西北部出现大雪, 部分县市出现暴雪。降雪量前三位: 安阳 19.3 毫米, 汤阴 17.5 毫米, 内黄 16.2 毫米。目前我省北中部、西部有积雪, 最大积雪深度为浚县 11 厘米。

**大风:** 14 日 7 时至 14 时, 我省北中部、西南部 77 个县(市、区)出现 6 级以上大风天气, 其中 3 个县(市、区)极大风大于等于 8 级。风速前三站分别为: 辉县市圪道 18.9 米/秒(8 级)、淇县裕丰 18.8 米/秒(8 级)、淇县夺丰 18.3 米/秒(8 级)。

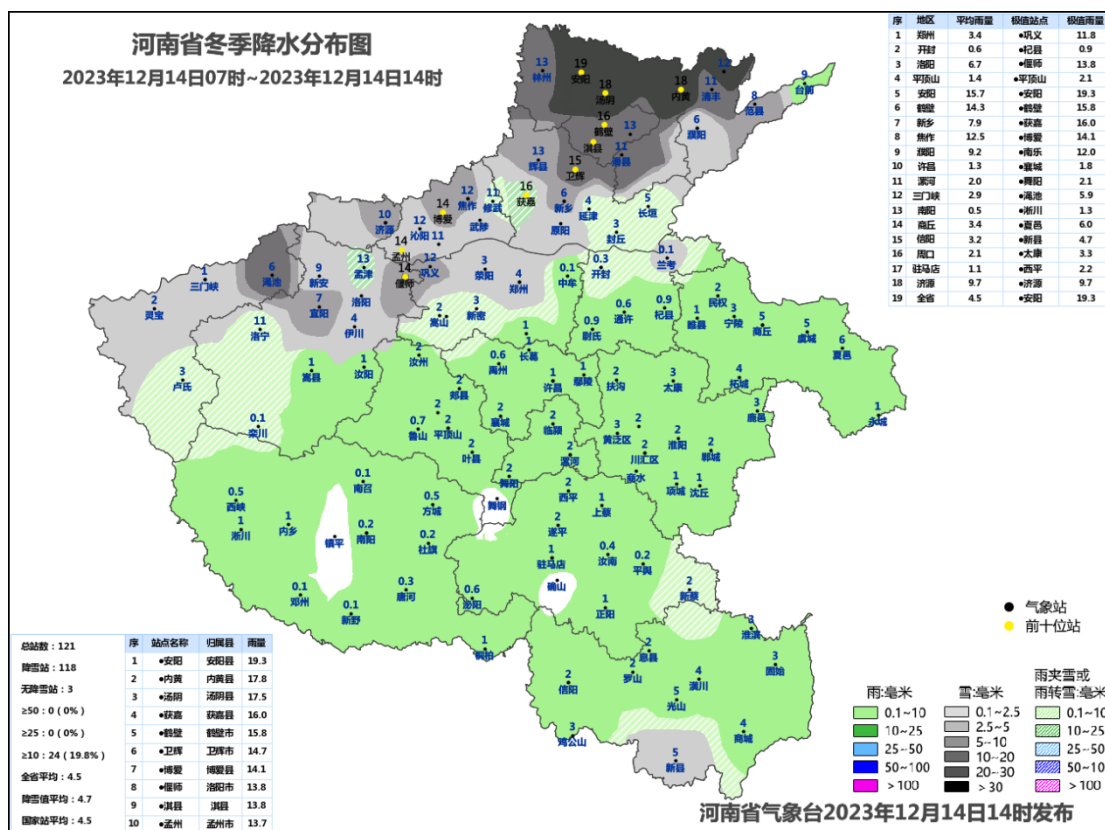


图1 2023年12月14日7时至14时河南省冬季降水分布图

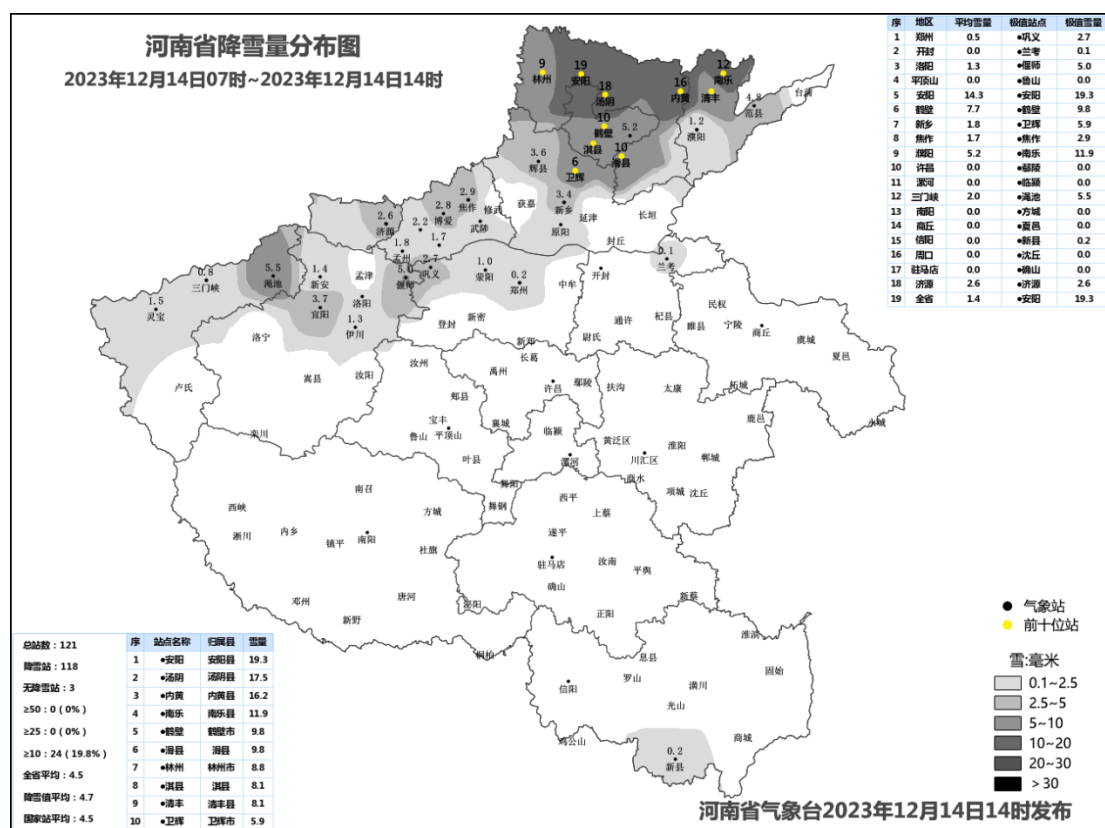


图2 2023年12月14日7时至14时河南省降雪量分布图

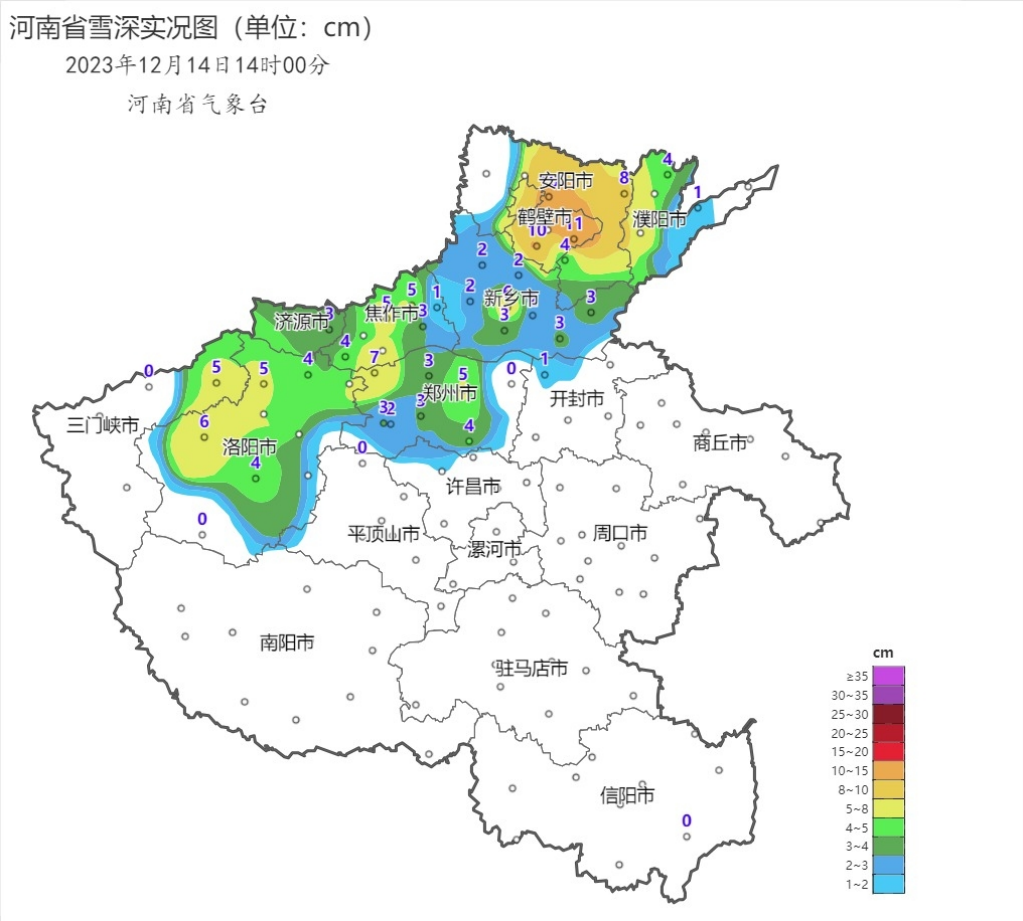


图3 2023年12月14日14时河南省积雪深度图

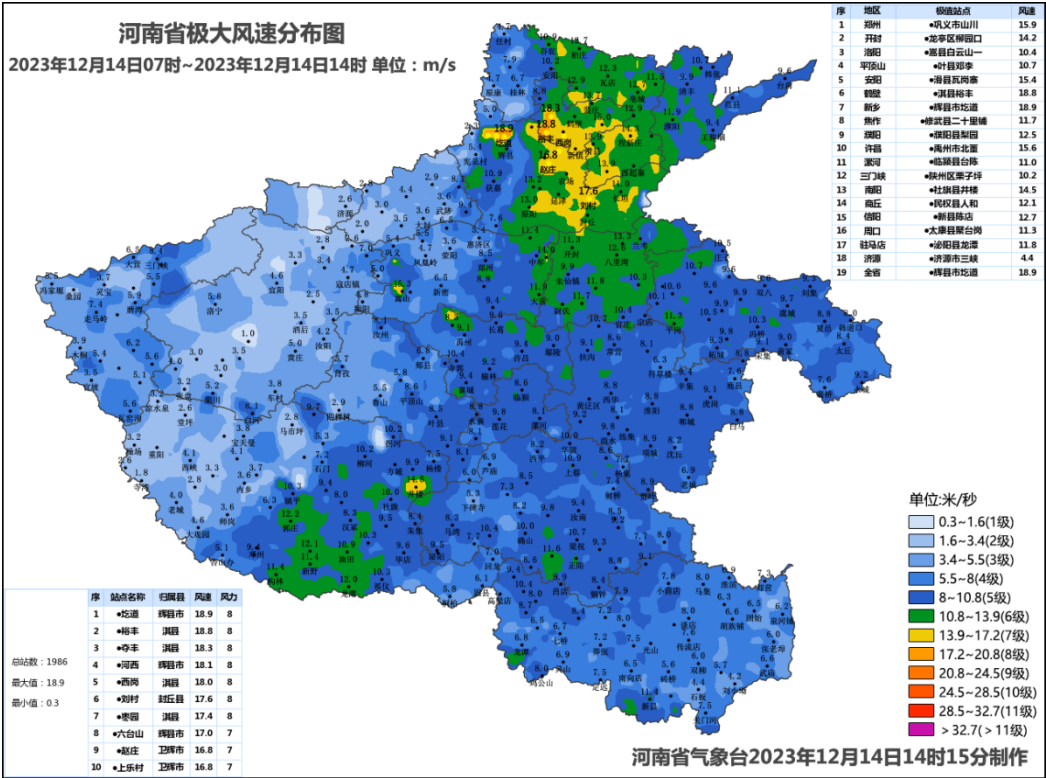


图4 2023年12月14日7时至14时河南省极大风分布图

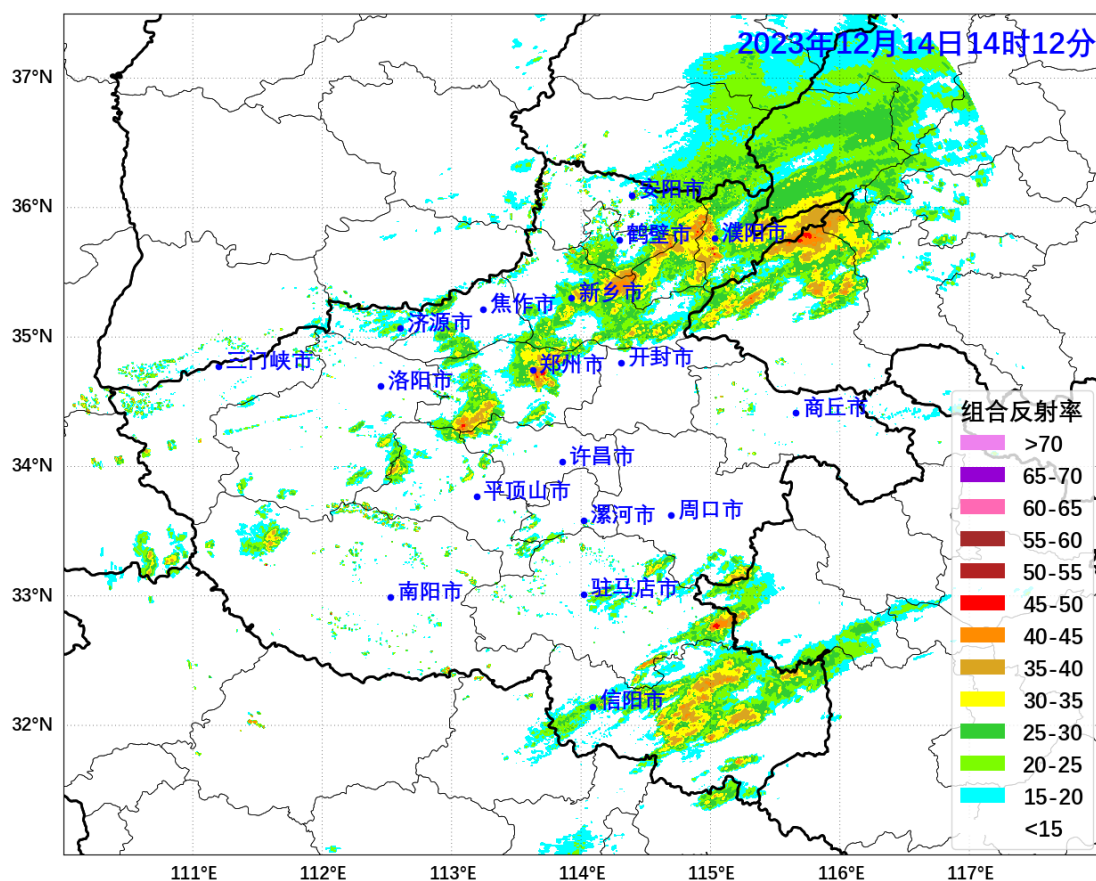


图5 2023年12月14日14时12分河南省雷达组合反射率

## 二、天气预报

目前，我省中北部、南部有分散降水回波，较强回波位于中北部，回波中心强度45到50dBZ，未来将缓慢东北移。

预计今天下午到夜里，全省阴天，黄河以北和三门峡、洛阳、郑州有大雪，局部暴雪或大暴雪；信阳大到暴雨转大雨夹雪，后半夜转大到暴雪；其他县市中雨夹雪转大雪、局部暴雪；全省大部分县市伴有冻雨或冰粒。

全省大部偏北风4到5级，阵风7到8级。

最高温度：西部、北中部0℃左右；东南部4到6℃；其他县市1到3℃。

最低温度：西部、北中部零下 7℃到零下 5℃，其中高海拔山区零下 10℃到零下 8℃；其他县市零下 3℃到零下 1℃。

明天，全省阴天转多云，大部分县市小雪或零星小雪逐渐停止。

16 日，全省晴天间多云。

受冷空气影响，今天，全省大部偏北风 4 到 5 级，阵风 7 到 8 级。明天到 16 日，全省大部西北风 5 级左右，阵风 7 到 8 级，西部局部 10 级左右。

**郑州市：**今天下午，雨或雨夹雪转中到大雪，局部有暴雪，部分时段有冻雨或冰粒；夜里，小雪转阴天。东北风 3 到 4 级，阵风 6 级左右。最高温度：0 到 1℃。最低温度：零下 3℃到零下 2℃。

### 三、服务情况

12 月 13 日 16 时，河南省气象台发布暴雪橙色、寒潮黄色、大风蓝色、道路结冰黄色预警。省气象局提升重大气象灾害（暴雪、寒潮）应急响应至Ⅱ级。省人民政府气象灾害防御及人工影响天气指挥部联合低温雨雪冰冻灾害应急指挥部下发《关于做好本轮暴雪寒潮天气防范应对工作的通知》。12 月 13 日 16 时至 14 日 14 时，全省共发布大风、暴雪、寒潮、道路结冰等预警信号 268 条，目前生效中的有 244 条。其中 14 日，安阳（12:52）、内黄（12:58）、汤阴（12:59）、鹤壁（13:23）、淇县（13:33）发布暴雪红色预警信号。各地各部门需继续密切关注属地气象台站发布的最新天气预报、气象灾害预

警信号和气象风险提示。同时需关注剧烈降温和持续低温对黄河下游凌汛的影响，提前做好凌情的监测和风险防范。

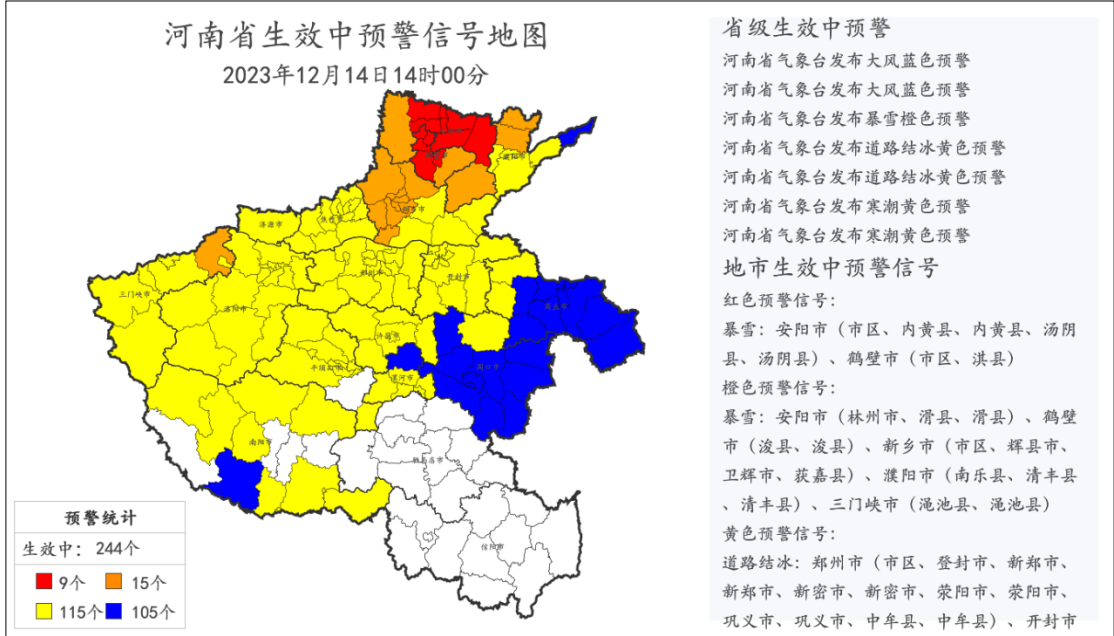


图6 2023年12月14日14时河南省生效中的预警信号