

# 重要天气报告

2024 年第 1 期

河南省气象局

2024 年 1 月 12 日 12 时

15 日至 18 日全省持续阴雨雪天气  
需关注雨雪低能见度对交通出行的影响

受西南暖湿气流和较强冷空气共同影响，15 日至 18 日我省将持续大范围阴雨（雪）天气。降水主要出现在 16 日至 18 日，全省大部有小雨，其中东南部有中雨，西部山区和黄河以北部分县市有雨夹雪或中雪，局部冻雨。受较强冷空气影响，15 日东北部、东部最低气温较前期下降 6 到 9℃，部分县市将出现寒潮天气。15 日到 20 日全省大部地区最高

气温维持在 5℃左右；过程最低气温出现在 20 日早间，西部山区、北部零下 8℃到零下 6℃；其他县市零下 6℃到零下 3℃。另外，12 日夜间到 13 日上午时段，我省南部、中东部、东北部部分县市将出现浓雾到强浓雾，局部能见度低于 50 米。

本轮雨雪天气利于土壤增墒蓄墒、小麦安全越冬。但需防范雾霾低能见度、道路结冰、电线覆冰、持续低温、大风对能源保供、交通运输、电力输送、农林畜牧业、人体健康等的不利影响。各地各部门需密切关注天气变化趋势及属地气象台站发布的最新天气预报、气象灾害预警信号和气象风险提示。

**雨雪：**15 日傍晚到夜里，西部、西北部有雨夹雪或小雪，其他县市阴天转小雨或零星小雨。16 日到 18 日，全省大部有小雨，其中东南部有中雨，西部山区和黄河以北部分县市有雨夹雪或中雪，局部冻雨。过程累积降水量黄河以南 10 到 30 毫米，其中东部、东南部 30 到 55 毫米，其他县市 3 到 10 毫米。

**大风降温：**受较强冷空气影响，14 日全省东北风 4 到 5 级，阵风 7 级左右。15 日东北部、东部最低气温较前期下降 6 到 9℃，部分县市将出现寒潮天气。16 日至 17 日，气温维持较低水平。18 日至 19 日受新一轮较强冷空气影响，全省大部偏北风 4 级左右，阵风 6 到 7 级，气温再次下降。预计

19 日最高气温零下 1℃到 3℃；20 日早晨最低气温，西部山区、北部零下 8℃到零下 6℃；其他县市零下 6℃到零下 3℃。

**雾霾：**受静稳天气和区域传输影响，12 日到 14 日白天，北部、中东部有重度霾，其他县市有中度霾 12 日夜里到 13 日上午时段，东北部、中东部、南部部分县市将出现浓雾到强浓雾，其中南阳、信阳北部、驻马店、周口、商丘、濮阳局部能见度低于 50 米。13 日夜里到 14 日上午，东部、中南部部分县市有浓雾，局部强浓雾。14 日受冷空气影响，我省雾霾自北向南明显减弱。

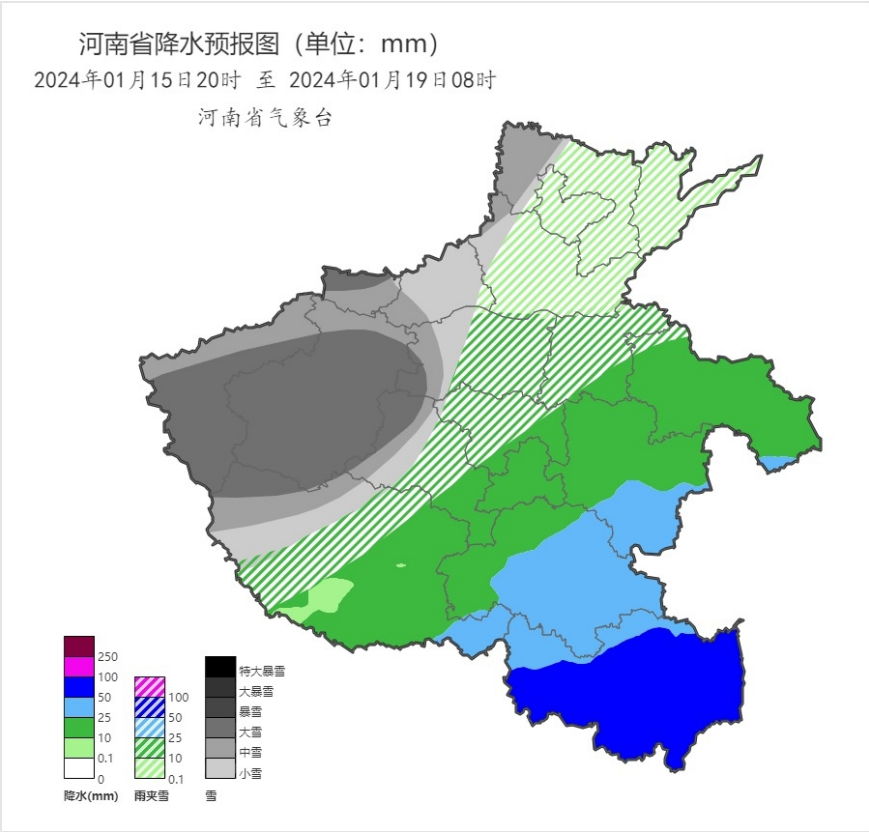


图 1 2024 年 1 月 15 日 20 时-19 日 8 时河南省降水量预报

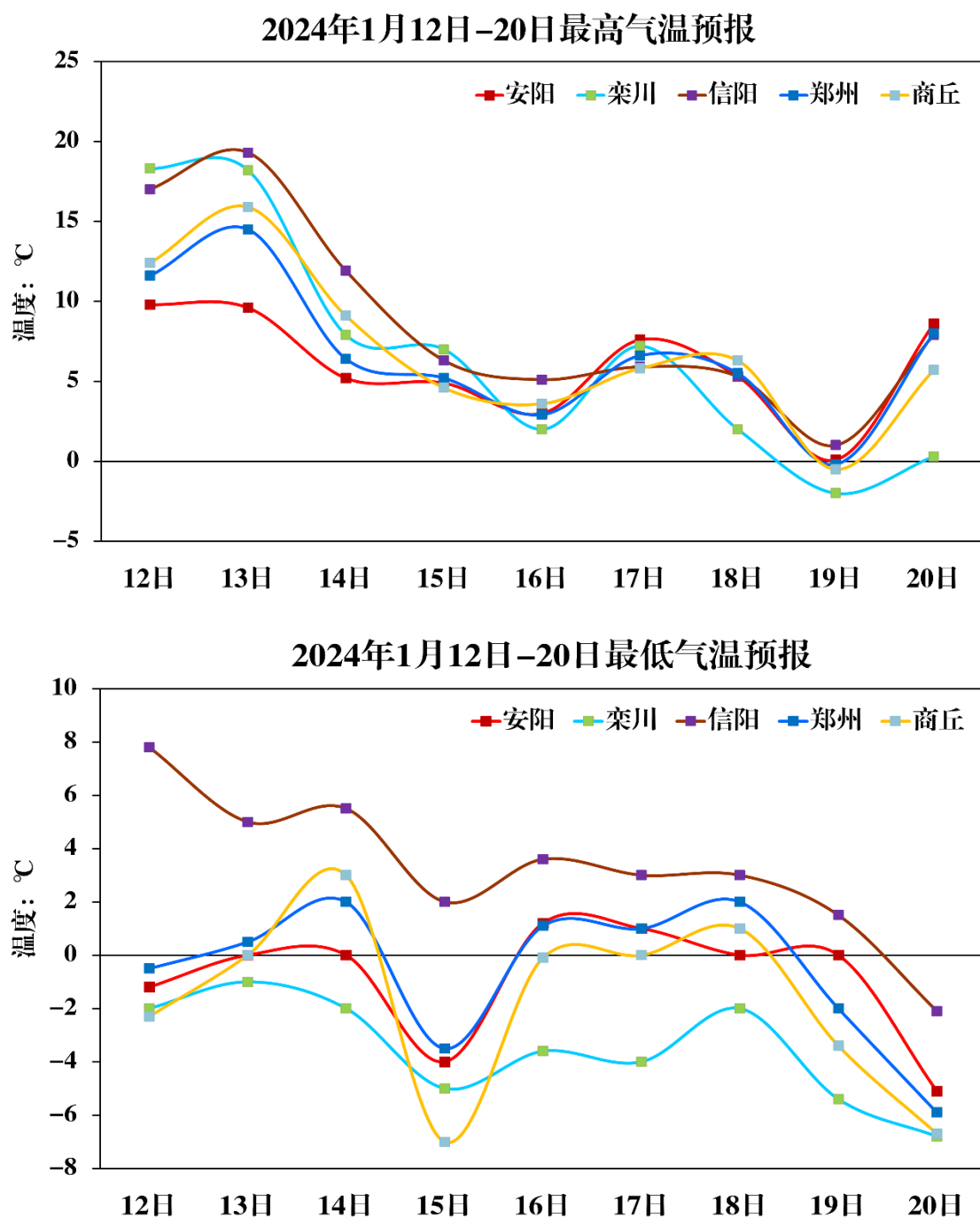


图2 2024年1月12日-20日河南省代表站最高、最低气温预报



---

**报：**省委常委，省政协主席，省人大常委会副主任，省政府副省长，省政协副主席。

**送：**省纪委监委、省委办公厅、省政府办公厅、省委组织部、省委宣传部、省委政法委、省委政研室，省发展改革委、省教育厅、省公安厅、省民政厅、省财政厅、省自然资源厅、省生态环境厅、省住房城乡建设厅、省交通运输厅、省水利厅、省农业农村厅、省文化和旅游厅、省应急厅、省政府研究室、省乡村振兴局、省能源局、河南黄河河务局、省通信管理局，省军区战备建设局、省军区保障局，省消防救援总队，各省辖市市委市政府、济源示范区。

---

撰稿：吕晓娜 张洲萌 梁钰 郭康军 程凯琪

审核：吕林宜