

气象信息快报

2024 年第 48 期

河南省气象局

2024 年 2 月 19 日 22 时

一、 天气实况

雨雪：19 日 15 时至 21 时，北中部出现雨夹雪或小雪，其他县市出现小雨，其中驻马店南部、信阳西部出现中雨。最大降水量为正阳 21 毫米，最大降雪量为长垣 2.1 毫米。

大风：19 日 15 时至 21 时，全省大部出现 6 到 7 级大风，局部阵风 9 到 10 级。风速前三站分别为：禹州市卧龙山 25.7 米/秒（10 级）、巩义市山川 24.6 米/秒（10 级）、方城县二郎庙 21.7 米/秒（9 级）。

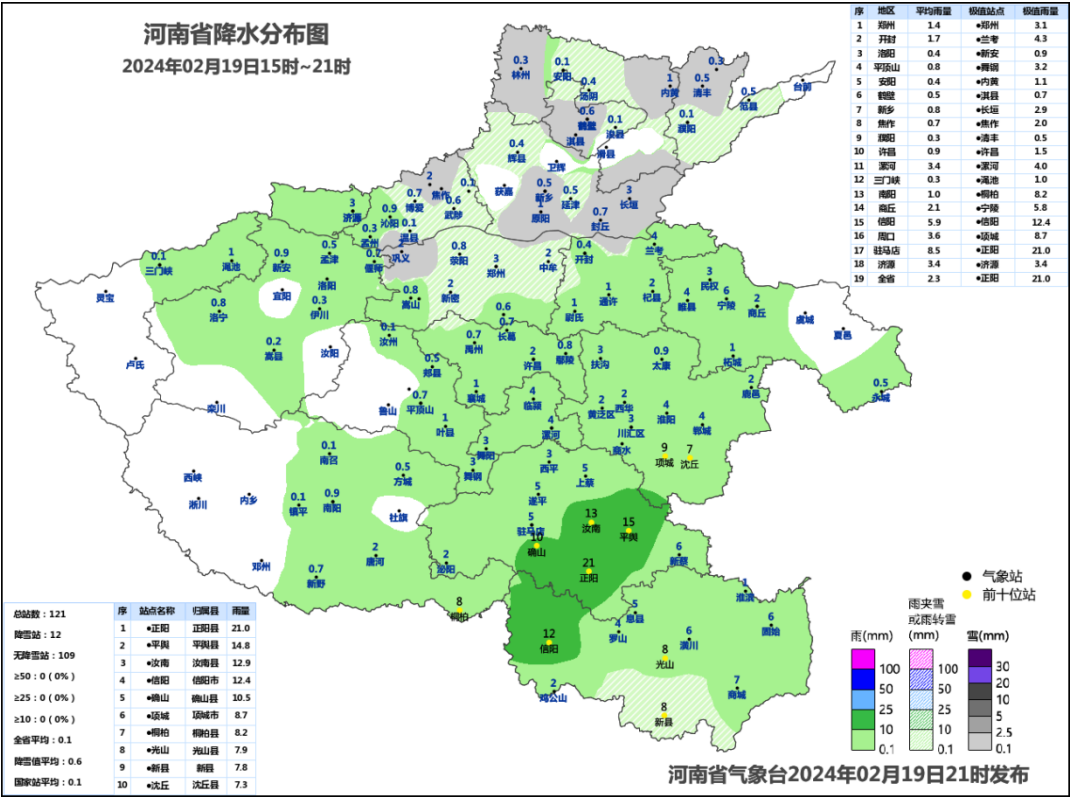


图1 2月19日15时至21时河南省降水分布图

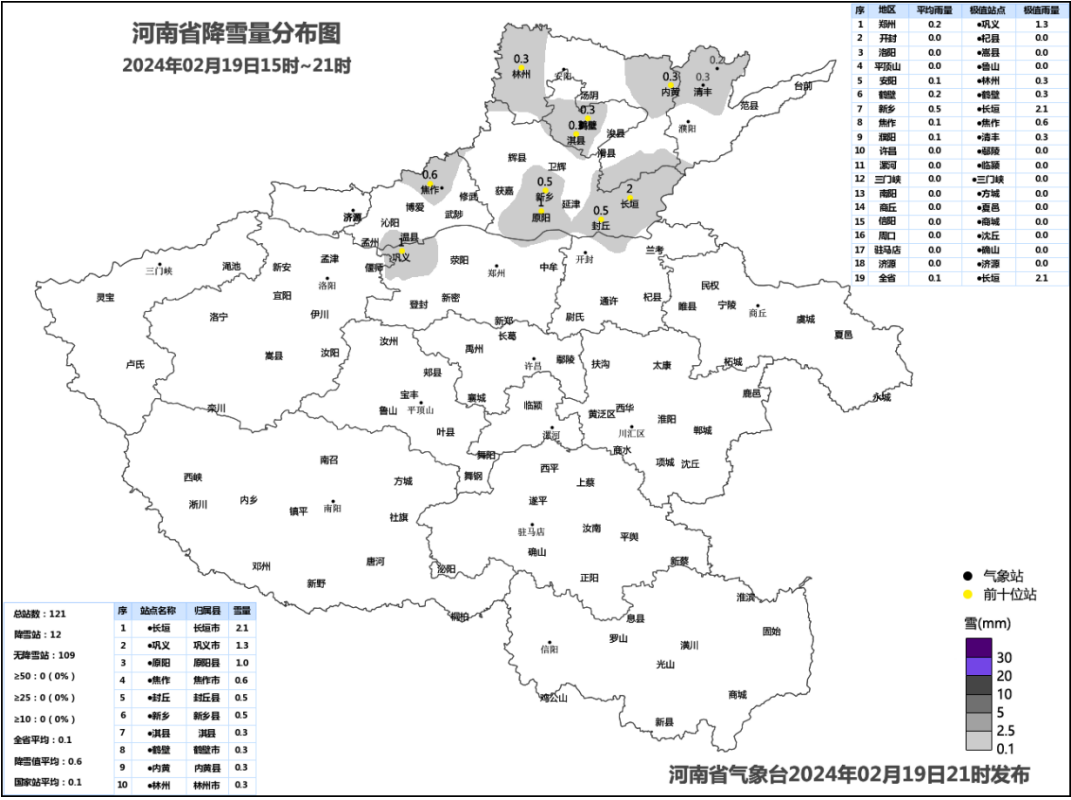


图2 2月19日15时至21时河南省降雪量分布图

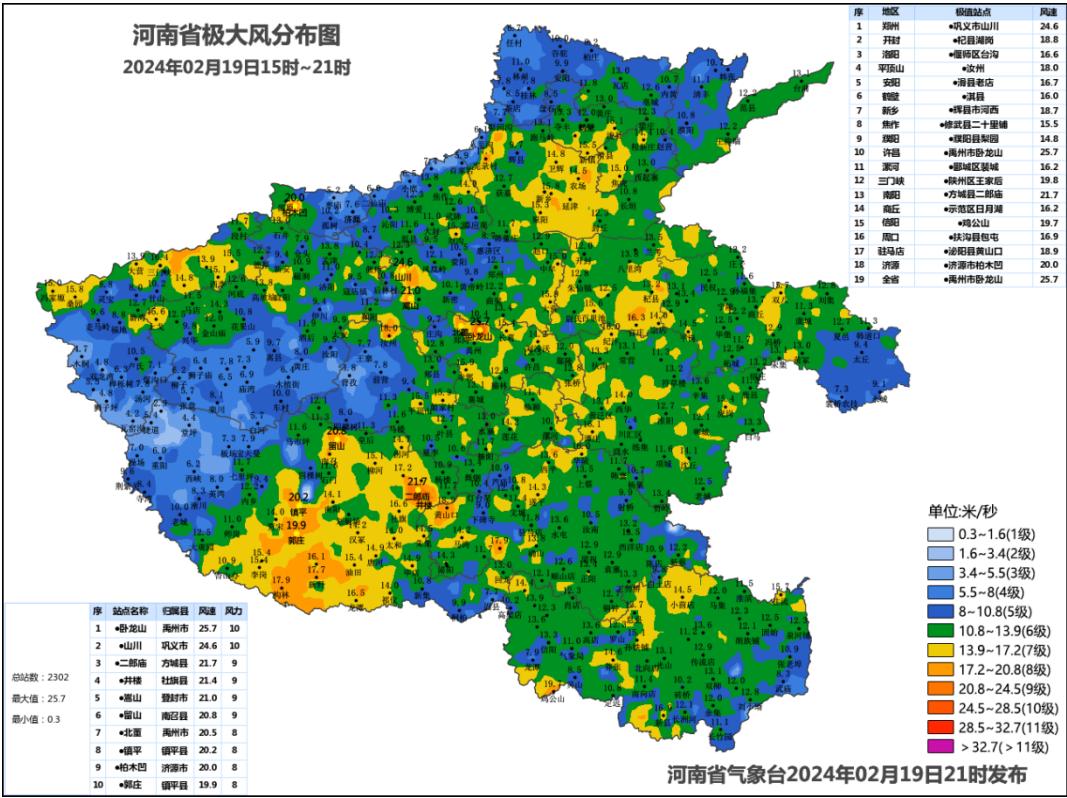


图3 2月19日15时至21时河南省极大风速分布图

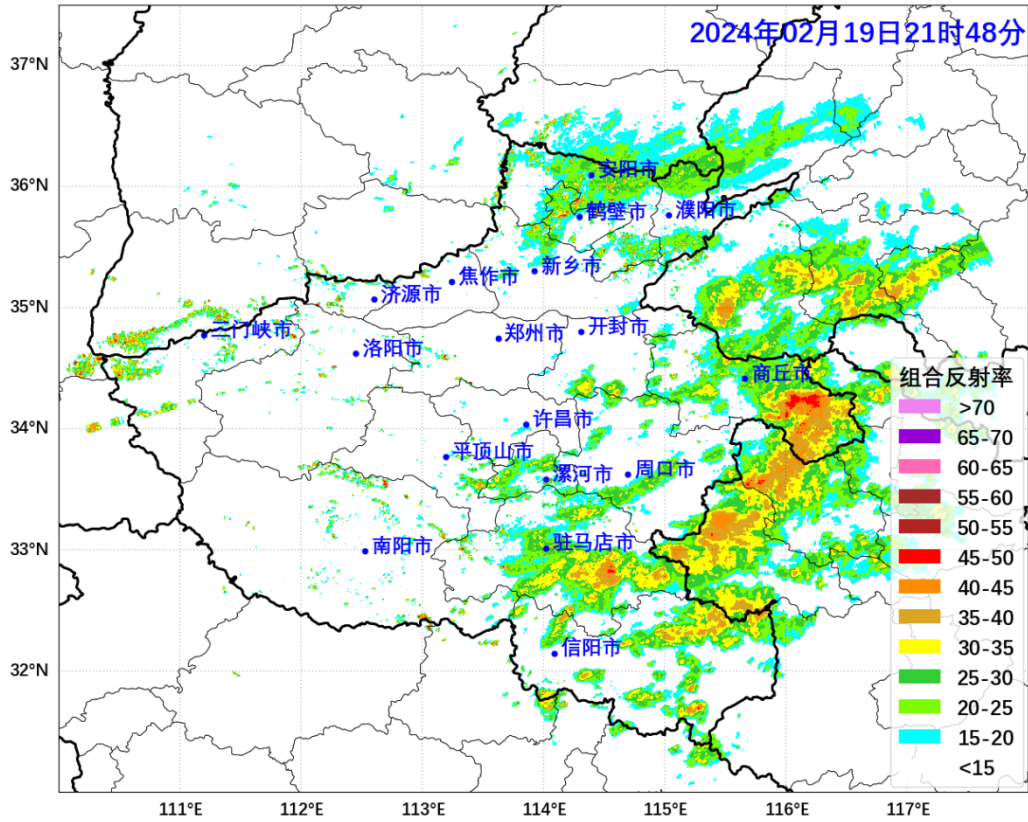


图4 2月19日21时48分河南省雷达组合反射率

二、天气预报

目前降水回波主要位于京广线以东地区，中心强度达 35~40dBZ，预计未来回波将继续东北移，影响我省北部、东部、东南部。

今天夜里，黄河以北有小雪或零星小雪；三门峡、洛阳、郑州、开封、商丘、许昌西部、平顶山西部、南阳西部小雨或雨夹雪转小雪，局部中到大雪；信阳、驻马店南部有小雨，局部中雨并伴有雷电；其他县市小雨转雨夹雪。淮河以北部分时段伴有冻雨或冰粒。

明天，全省阴天，黄河以北和三门峡、洛阳、郑州、开封、商丘西部、许昌、漯河、平顶山、南阳、周口西部、驻马店西部有中到大雪，部分县市暴雪；其他县市中到大雨转雨夹雪或小雪。黄河以南部分时段伴有雷电、冻雨或冰粒。

全省偏北风 4 到 5 级，阵风 7 到 9 级。

最低温度：西部山区、北部零下 6℃到零下 4℃；东部、南部零度左右；其他县市零下 3℃到零下 1℃。

最高温度：西部山区、东部 0 到 2℃；其他县市 3 到 5℃。

21 日，全省阴天，东部、南部有雨夹雪或中到大雪，局部暴雪；其他县市有小到中雪。

受冷空气影响，明天到 21 日，全省偏北风 4 到 5 级，阵风 7 到 9 级。气温持续下降，21 日最高气温降幅达 18 到 22℃，最低气温降幅 10 到 15℃。

22 日，全省阴天，大部有小雪或零星小雪，西部、南部部分县市有中到大雪。

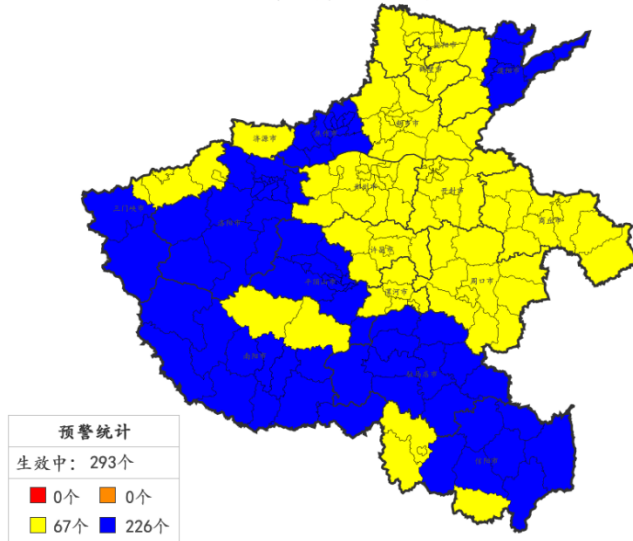
郑州市：今天夜里，阴天，雨夹雪转小雪；明天，阴天有中到大雪，局部暴雪。部分时段伴有冻雨或冰粒。东北风 4 到 5 级，阵风 7 到 8 级。最低温度：零下 3℃到零下 2℃。最高温度：2 到 3℃。

三、服务情况

针对本轮天气过程，省气象局 2 月 16 日 12 时发布《重要天气报告》，省气象灾害防御和人工影响天气指挥部同步发布关于《关于做好近期寒潮和大范围雨雪天气防范的通知》；18 日 16 时省气象台发布寒潮黄色预警；省气象局同步启动重大气象灾害（寒潮、大风、道路结冰）III 级应急响应；19 日下午召开媒体通报会，17 时发布道路结冰黄色预警。截至目前，全省共发布大风、寒潮等预警信号 372 条，生效中的有 293 条。各地各部门需继续密切关注属地气象台站发布的最新天气预报、气象灾害预警信号和气象风险提示。

河南省生效中预警信号地图

2024年02月19日22时00分



省级生效中预警

河南省气象台发布道路结冰黄色预警

河南省气象台发布寒潮黄色预警

地市生效中预警信号

黄色预警信号：

道路结冰：郑州市、开封市、安阳市、鹤壁市、新乡市、许昌市、漯河市、三门峡市（市区、渑池县）、商丘市、信阳市（市区、新县）、周口市、济源市

寒潮：安阳市（市区、林州市、内黄县、滑县）

大风：南阳市（方城县、南召县）

蓝色预警信号：

寒潮：郑州市、开封市、洛阳市、平顶山市、安阳市（汤阴县）、鹤壁市、新乡市、焦作市、濮阳市、许昌市、漯河市、三门峡市、南阳市、商丘市、信阳市、周口市、驻马店市、济源市

大风：郑州市、开封市、洛阳市（洛宁县、新安县、偃师区）、平顶山市、安阳市、鹤壁市、新乡市、焦作市、濮阳市、许昌市、漯河市

图5 2月19日22时河南省生效中的预警信号