

气象信息快报

2024 年第 50 期

河南省气象局

2024 年 2 月 20 日 17 时

全省出现雨雪天气 降水相态复杂 中东部南部有冻雨 局部伴有雷电活动

一、 天气实况

雨雪：20 日 7 时至 16 时，我省出现雨雪天气，降水相态复杂，信阳东部以小到中雨为主，局部大雨，省内其它地区为雨夹雪或雪（冰粒），其中郑州、开封东部、许昌、驻马店、南阳东部出现大雪，局部暴雪，由于西南气流旺盛，中东部、南部有冻雨，局部地区伴有雷电活动。降水量位列前三的分别为：商城 25.1 毫米、舞钢 21.6 毫米、舞阳 19.6 毫米。最大降雪量前三为舞钢 18.6 毫米、鄢陵 11.0 毫米、襄城 8.5 毫米。14 时，

开封南部、平顶山东部和南部、漯河北部和西部、南阳东部积雪深度 1 到 2 厘米。

大风：20 日 7 时至 16 时，全省大部出现 6 级以上大风，局部阵风 9 到 11 级。风速前三站分别为：巩义市山川 29.9 米/秒（11 级）、辉县市河西 25.7 米/秒（10 级）、淅池县寺庄 24.3 米/秒（9 级）。

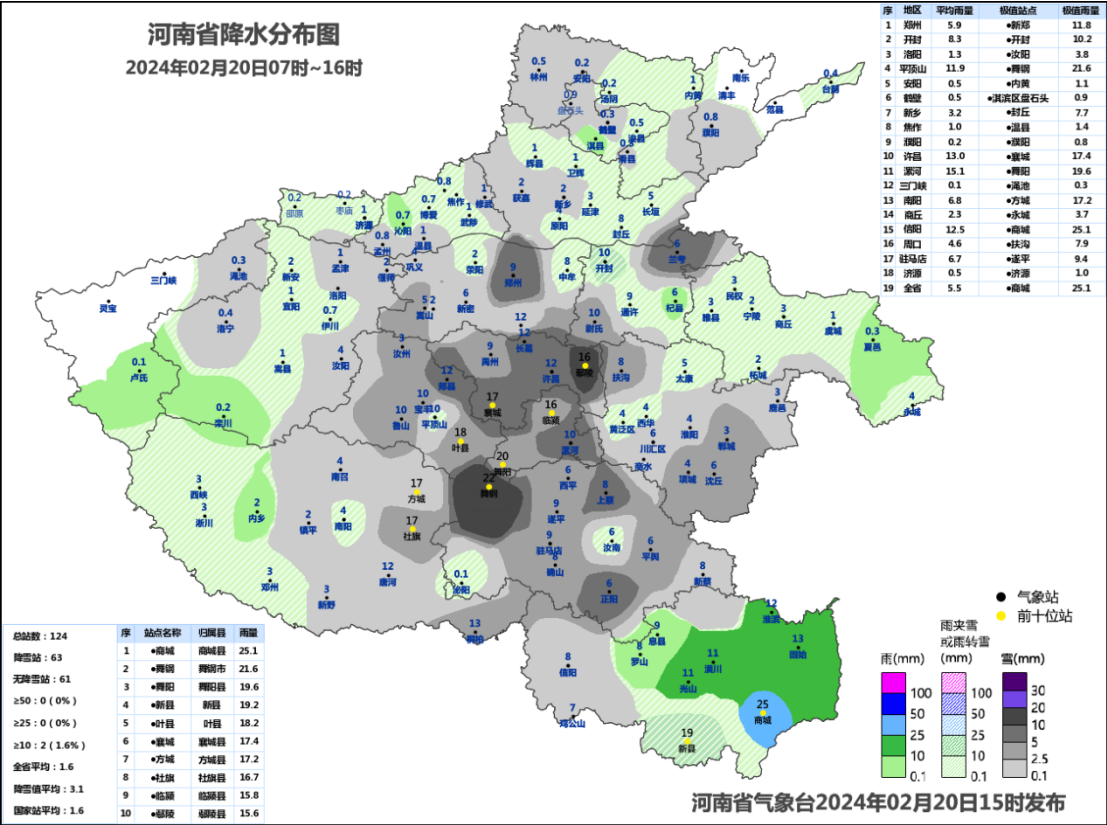


图 1 2 月 20 日 7 时至 16 时河南省降水分布图

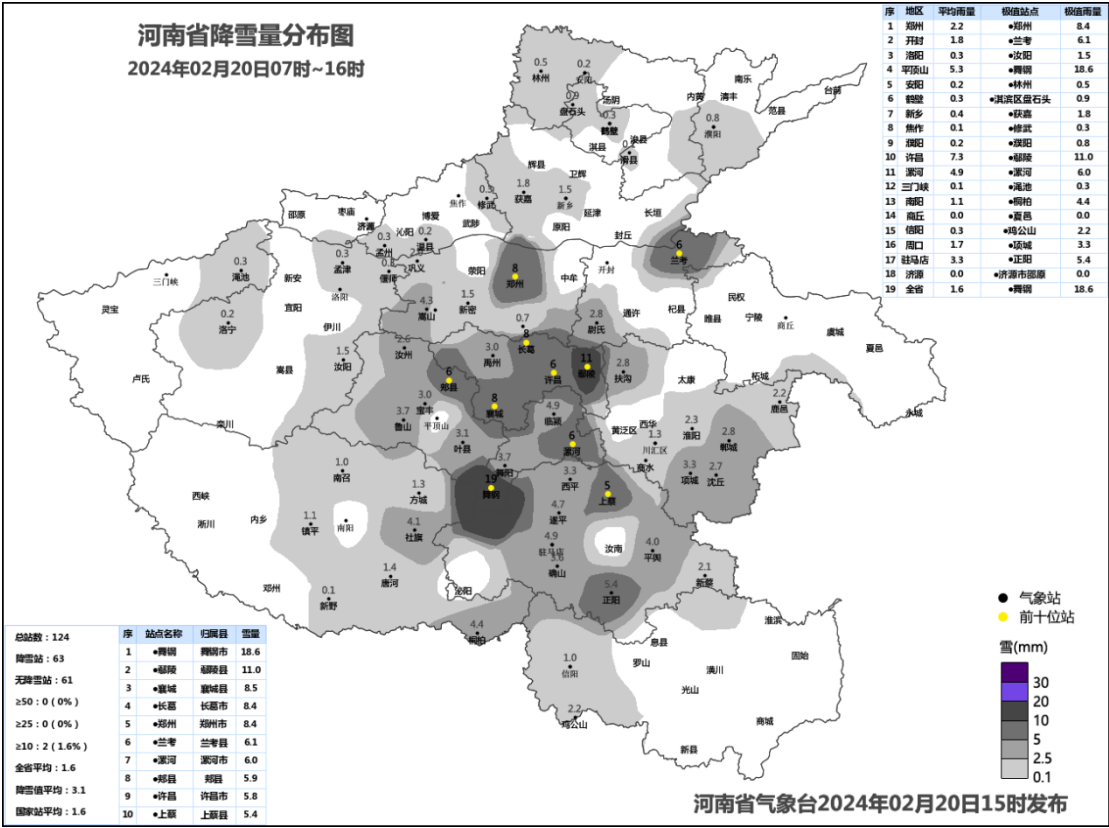


图 2 2 月 20 日 7 时至 16 时河南省降雪量分布图

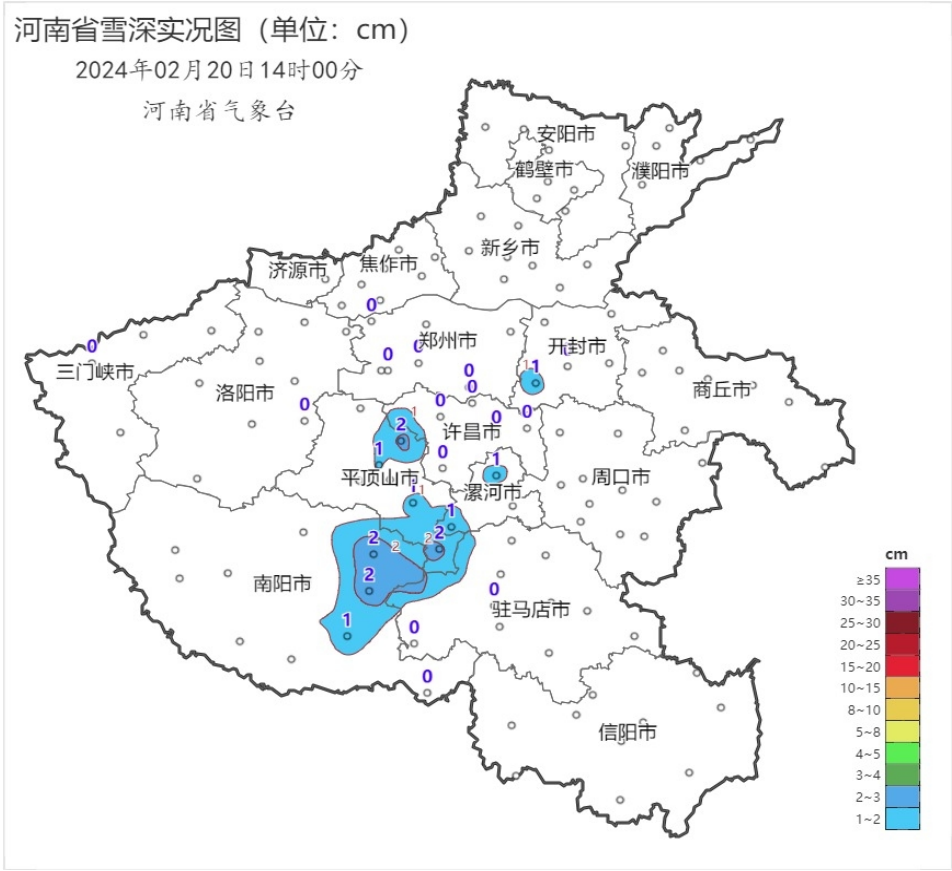


图 3 2 月 20 日 14 时河南省雪深实况图

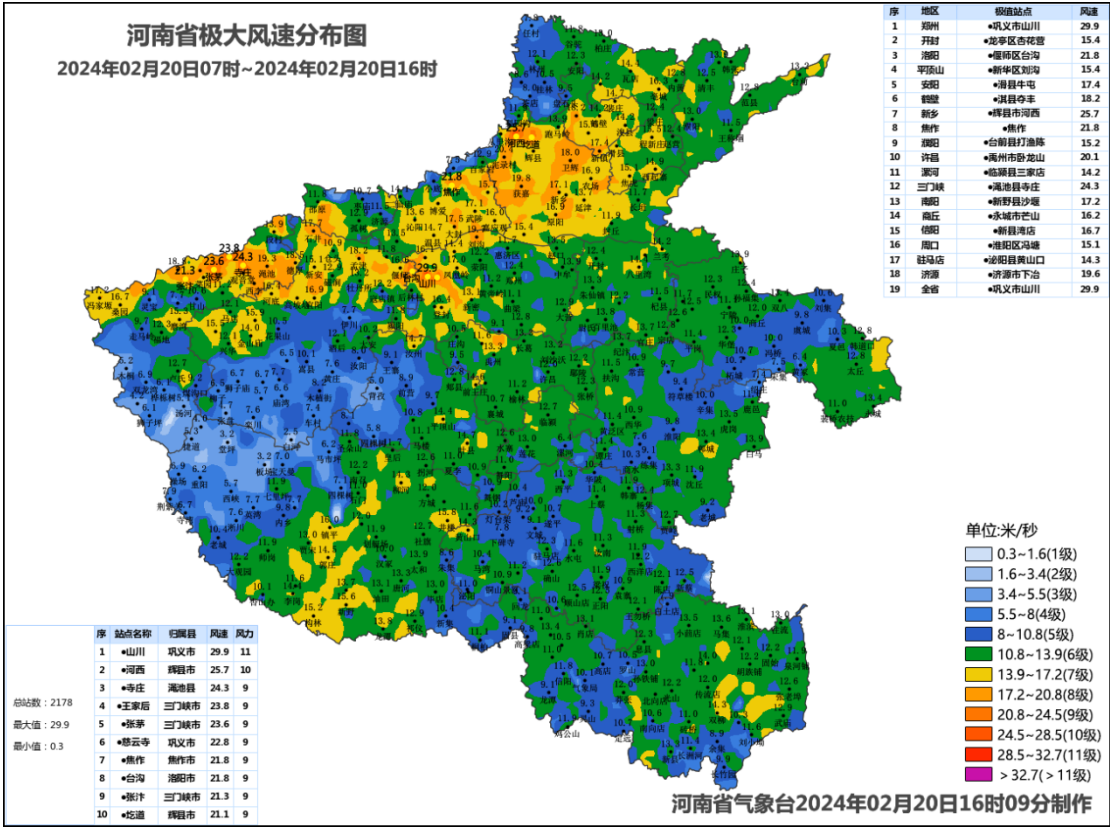


图 4 2月20日7时至16时河南省极大风速分布图

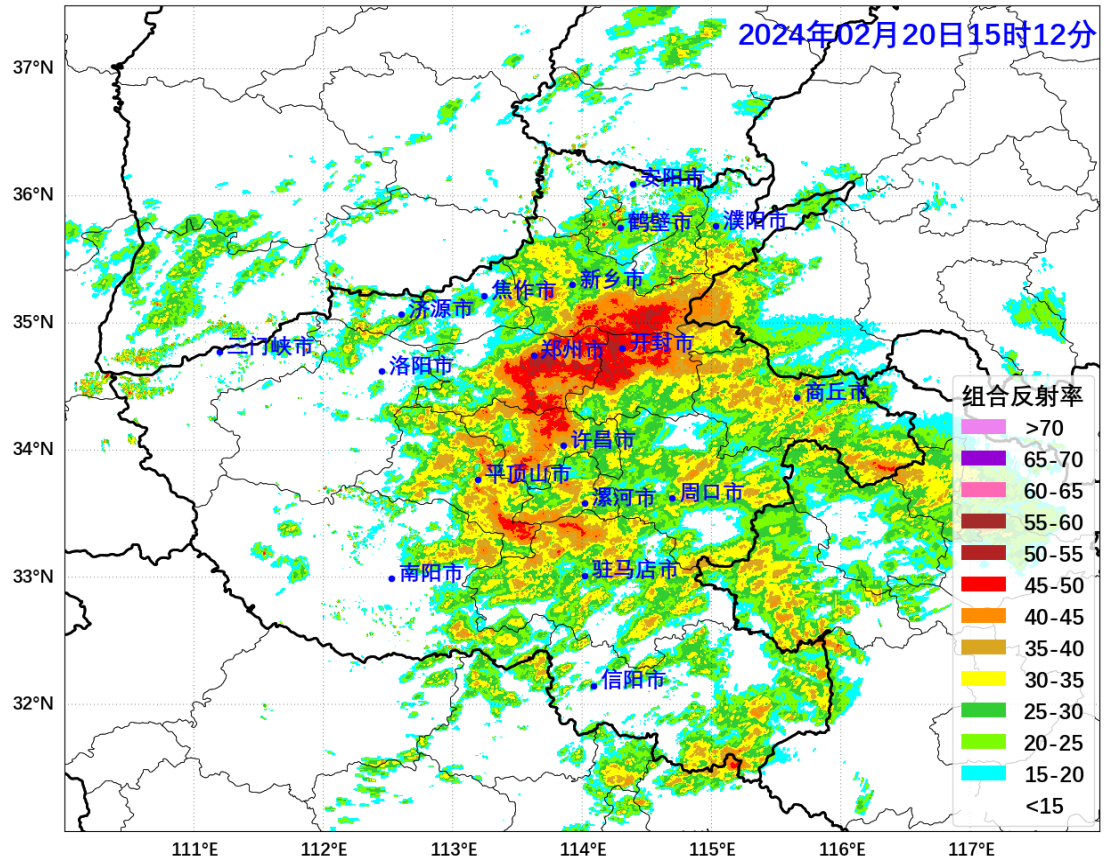


图 5 2月20日15时12分河南省雷达组合反射率

二、天气预报

目前降水回波主要位于我省大部地区，其中中东部、南部中心强度达 50~55dBZ，预计未来回波将继续缓慢东北移，影响我省大部地区。

今天傍晚到夜里，全省阴天，黄河以北和三门峡、洛阳、郑州、开封西部、许昌西部、漯河、平顶山、南阳、驻马店西部有中到大雪，部分县市暴雪；其他县市中到大雨转雨夹雪或小到中雪。黄河以南部分时段伴有雷电、冻雨或冰粒。

明天，全省阴天，商丘、周口、许昌、漯河、驻马店、南阳、信阳、平顶山东部、开封南部有中到大雪，局部暴雪；其他县市有小到中雪。

全省偏北风 4 到 5 级，阵风 8 级左右。

最低温度：西部山区零下 12℃到零下 10℃；东南部零下 4℃到零下 2℃；其他县市零下 8℃到零下 6℃。最高温度：东部、南部 0℃左右，西部山区零下 8 到零下 6℃；其他县市零下 5℃到零下 3℃。

22 到 23 日，全省阴天，黄河以南有小雪，其中西部、南部部分县市有中到大雪；其他县市有零星小雪。

郑州市：今天傍晚到夜里，阴天有中到大雪，局部暴雪；明天，阴天有小到中雪。东北风 4 到 5 级，阵风 8 级左右。最低温度：零下 7℃到零下 6℃。最高温度：零下 4℃到零下 3℃。

三、服务情况

针对本轮天气过程，省气象局2月16日12时发布《重要天气报告》，省气象灾害防御和人工影响天气指挥部同步发布关于《关于做好近期寒潮和大范围雨雪天气防范的通知》；18日16时省气象台发布寒潮黄色预警；省气象局同步启动重大气象灾害（寒潮、大风、道路结冰）III级应急响应；19日下午召开媒体通报会，17时发布道路结冰黄色预警；20日8时发布暴雪蓝色、大风蓝色预警；省气象局同步启动重大气象灾害（暴雪）III级应急响应，17时发布道路结冰黄色预警。截至目前，全省共发布大风、寒潮等预警信号474条，生效中的有344条。各地各部门需继续密切关注属地气象台站发布的最新天气预报、气象灾害预警信号和气象风险提示。

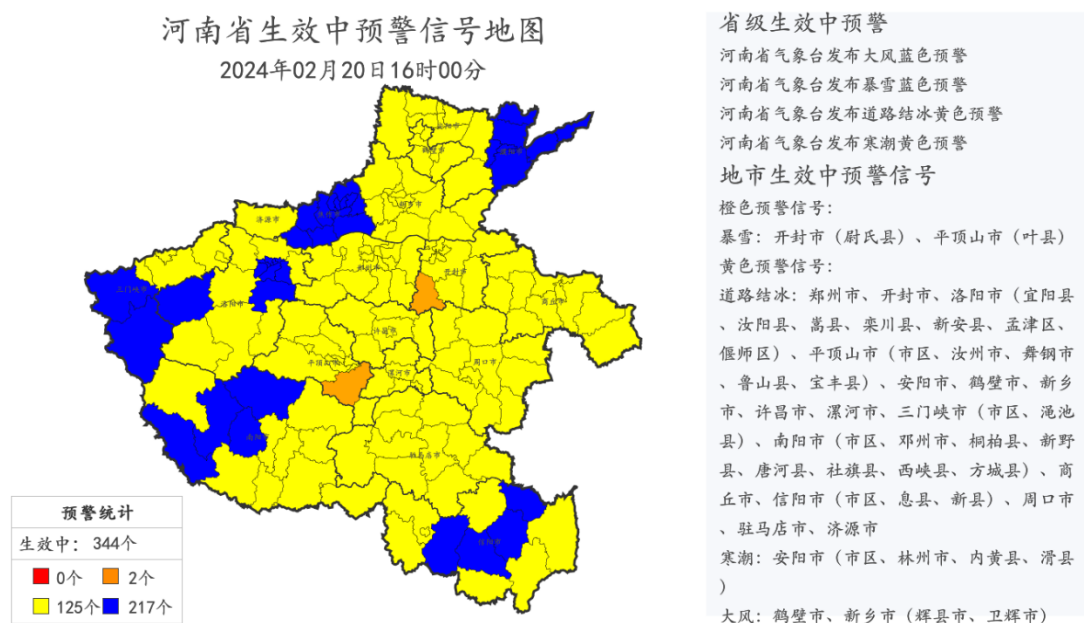


图6 2月20日16时河南省生效中的预警信号