

# 气象信息快报

2024 年第 51 期

河南省气象局

2024 年 2 月 20 日 22 时

---

## 一、 天气实况

**雨雪：**20 日 16 时至 21 时，我省出现雨雪天气，降水相态复杂，信阳东南部仍有中到大雨，省内其它地区为雨夹雪或雪，其中安阳东部、濮阳西部、鹤壁、新乡东部、开封北部、漯河东部、周口、驻马店中部、南阳东部部分地区出现大雪，部分地区暴雪。降水量前三位分别为：固始 35.3 毫米、潢川 19.0 毫米、光山 17.7 毫米。最大降雪量前三为长垣 11.8 毫米、滑县 11.3 毫米、延津 10.7 毫米。20 时，北部、中部大部积雪深度 1 到 8 厘米，最大积雪深度舞钢 8 厘米。

**大风：**20 日 16 时至 21 时，全省大部出现 6 级以上

大风，局部阵风 9 到 10 级。风速前三站分别为：禹州市卧龙山 27.5 米/秒（10 级）、巩义市山川 27.0 米/秒（10 级）、辉县市河西 25.2 米/秒（10 级）。

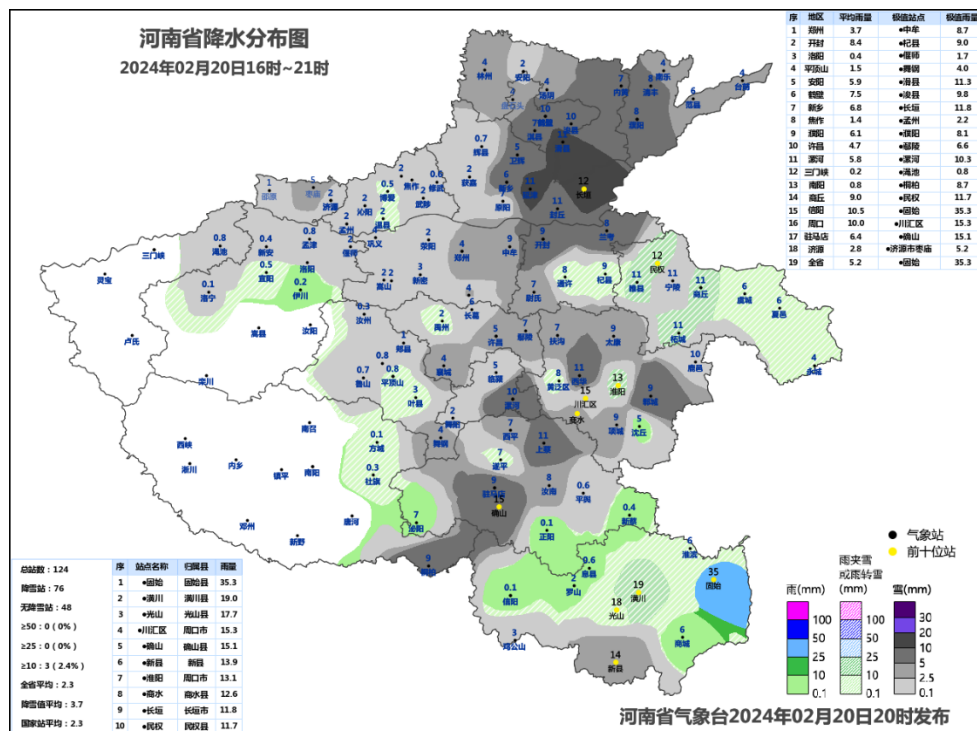


图 1 2月20日16时至21时河南省降水分布图

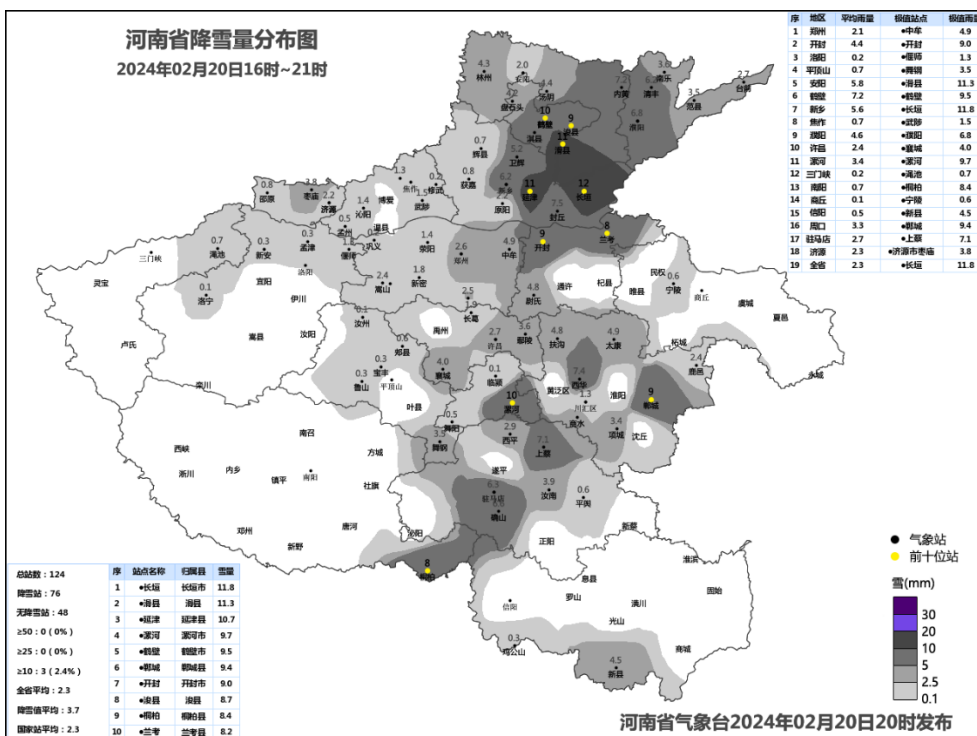


图 2 2月20日16时至21时河南省降雪量分布图

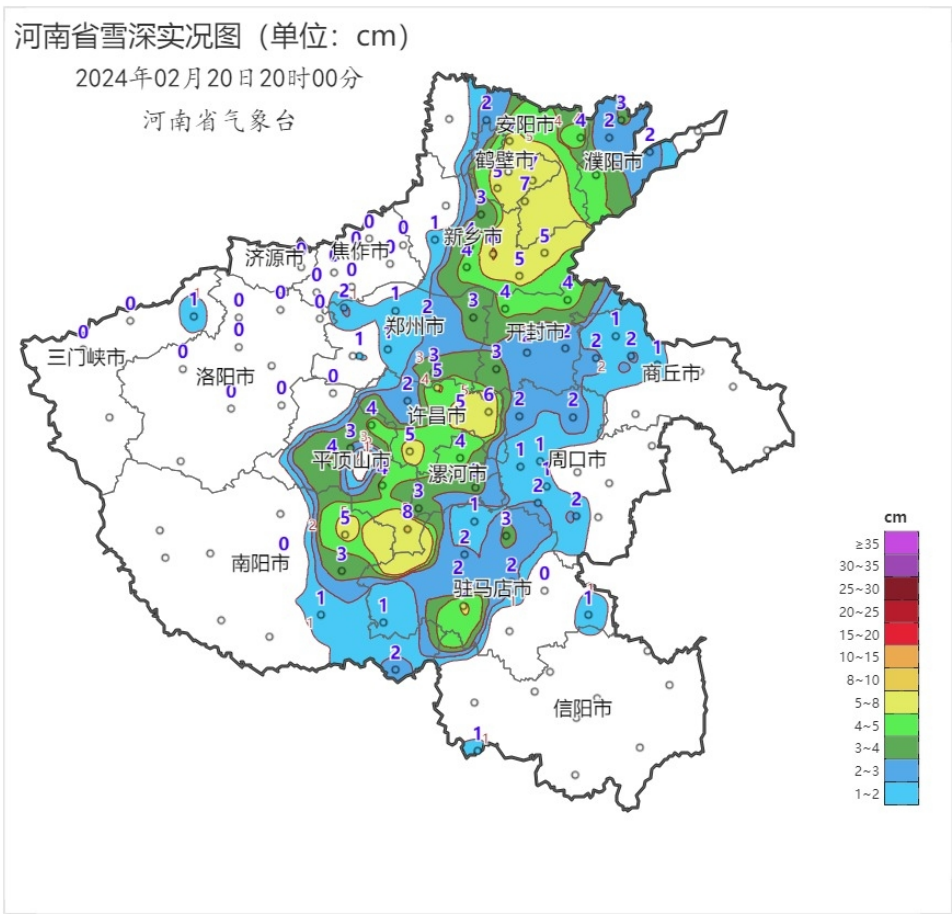


图3 2月20日20时河南省雪深实况图

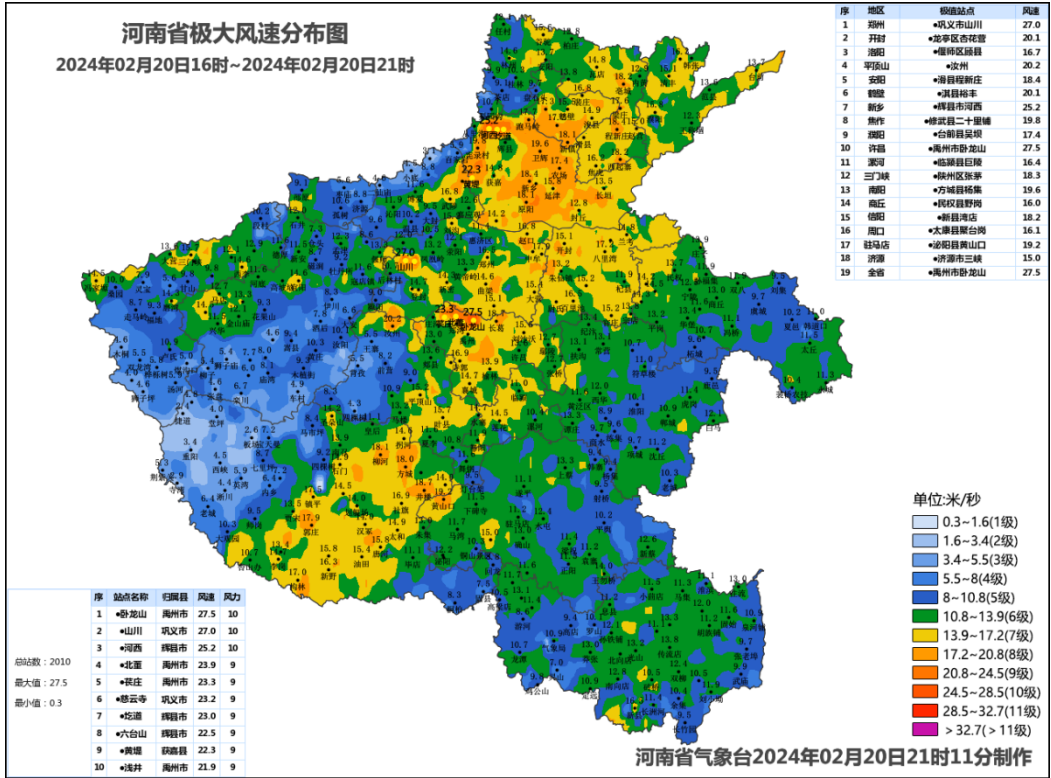


图4 2月20日16时至21时河南省极大风速分布图

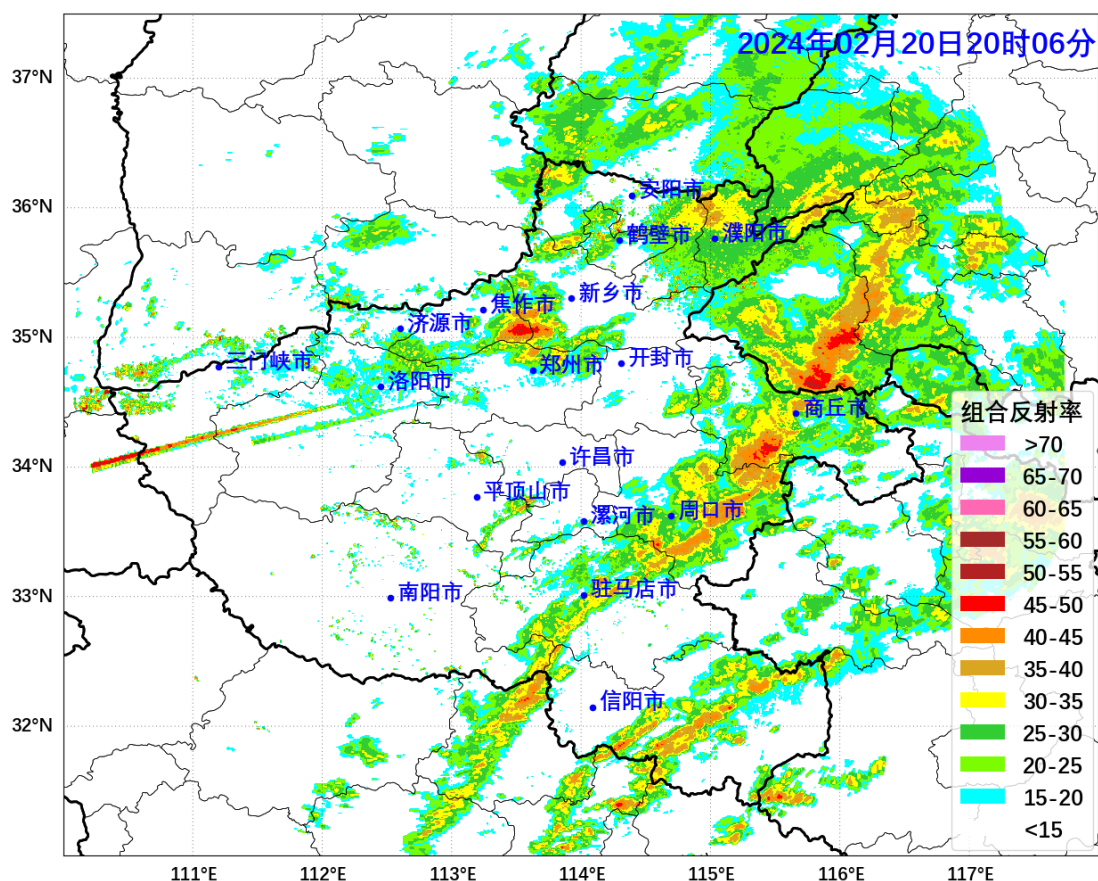


图5 2月20日20时6分河南省雷达组合反射率

## 二、天气预报

目前降水回波主要位于我省北部、东部及南部，中心强度达45~50dBZ，预计未来回波将继续缓慢东北移，影响我省。

今天夜里，全省阴天，黄河以北和三门峡、洛阳、郑州、开封西部、许昌西部、漯河、平顶山、南阳、驻马店西部有中到大雪，部分县市暴雪；其他县市中到大雨转雨夹雪或小到中雪。黄河以南部分时段伴有雷电、冻雨或冰粒。

明天，全省阴天，商丘、周口、许昌、漯河、驻马店、南阳、信阳、平顶山东部、开封南部有中到大雪，局部暴雪；其他县市有小到中雪。

全省偏北风4到5级，阵风8级左右。

最低温度：西部山区零下12℃到零下10℃；东南部零下4℃到零下2℃；其他县市零下8℃到零下6℃。最高温度：东部、南部0℃左右，西部山区零下8到零下6℃；其他县市零下5℃到零下3℃。

22到23日，全省阴天，黄河以南有小雪，其中西部、南部部分县市有中到大雪；其他县市有零星小雪。

郑州市：今天傍晚到夜里，阴天有中到大雪，局部暴雪；明天，阴天有小到中雪。东北风4到5级，阵风8级左右。最低温度：零下7℃到零下6℃。最高温度：零下4℃到零下3℃。

### 三、服务情况

针对本轮天气过程，省气象局2月16日12时发布《重要天气报告》，省气象灾害防御和人工影响天气指挥部同步发布关于《关于做好近期寒潮和大范围雨雪天气防范的通知》；18日16时省气象台发布寒潮黄色预警；省气象局同步启动重大气象灾害（寒潮、大风、道路结冰）III级应急响应；19日下午召开媒体通报会，17时发布道路结冰黄色预警；20日8时发布暴雪蓝色、大风蓝色预警；省气象局同步启动重大气象灾害（暴雪）III



级应急响应，17 时发布道路结冰黄色预警；19 时继续发布暴雪黄色预警。截至目前，全省共发布大风、寒潮等预警信号 532 条，生效中的有 227 条。各地各部门需继续密切关注属地气象台站发布的最新天气预报、气象灾害预警信号和气象风险提示。

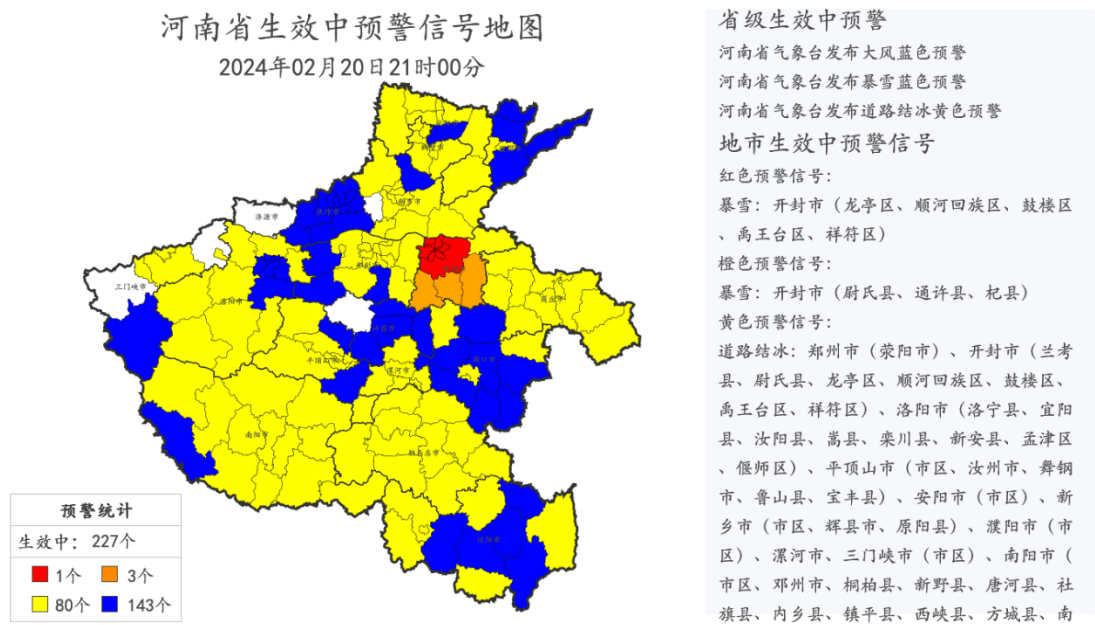


图6 2月20日21时河南省生效中的预警信号